



社会福祉法人 西予総合福祉会

# ふくしの里

第44号 2014.6月

共に生き 共に歩み 共に育つ

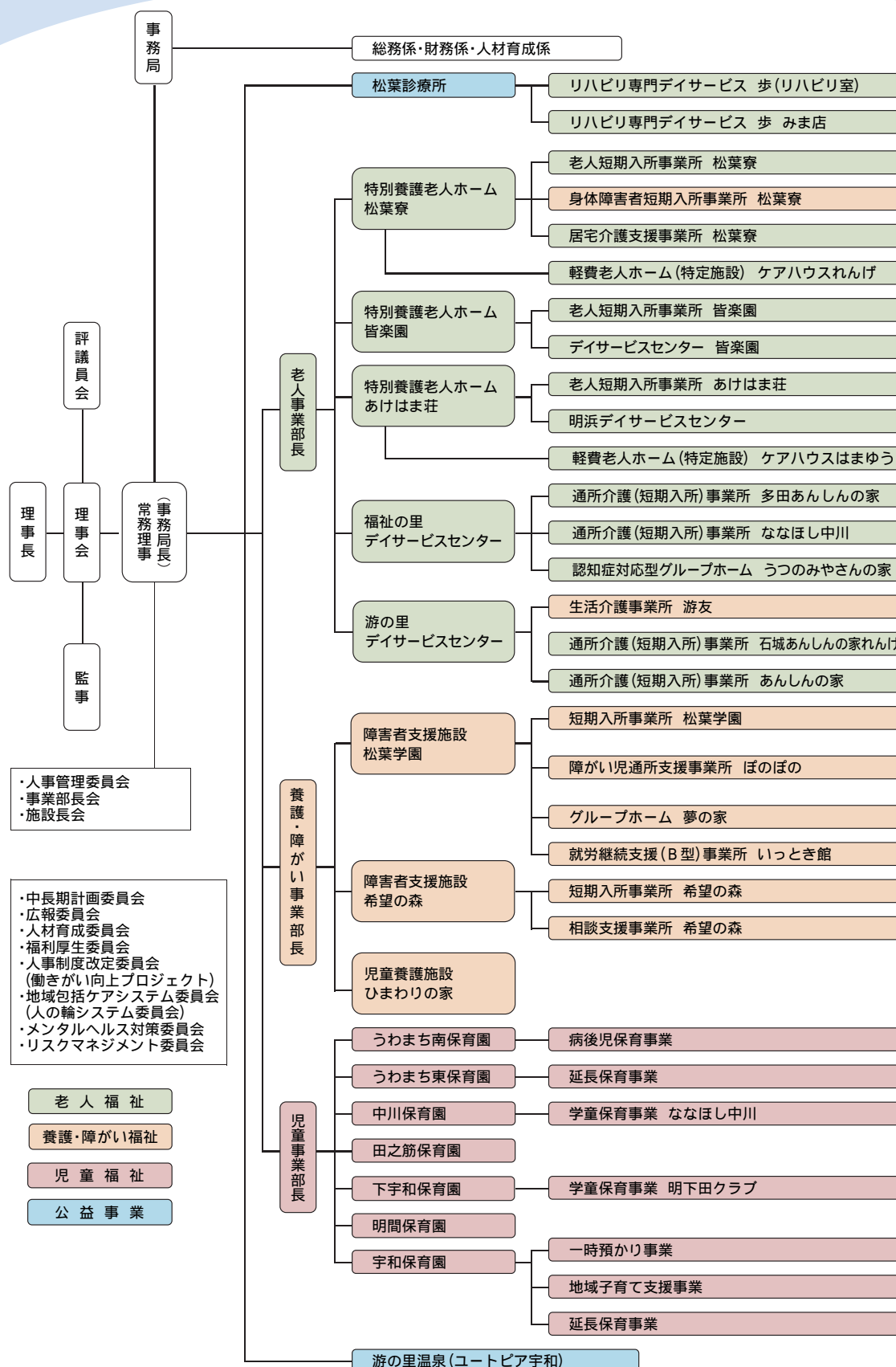
社会福祉法人 西予総合福祉会  
西予市宇和町久枝甲1434番地1  
事務局 (0894) 62-3773

HPアドレス <http://www.seiyofukushi.com/>

# 社会福祉法人「西予総合福祉会」事業体制図

西予総合福祉会は「老人に生きがいを」「障がい者には希望を」「子どもには大きな夢を」を基本理念に、老人から乳幼児まで幅広く福祉要求に応える地域サービスを提供しております。

今年度から事業譲渡により児童養護施設「ひまわりの家」（吉田町）の経営、そして社会福祉法人立の「松葉診療所」を6月に開院しました。



# 平成27年度職員募集

前期試験 日時:7/13(日) 応募期間:6/ 9~7/ 4(金) 必着  
 後期試験 日時:9/28(日) 応募期間:8/25~9/19(金) 必着

採用予定	介護職員	支援員	保育士	看護職員	理学・作業療法士	介護支援専門員
正職員	10名程度	2名程度	5名程度	5名程度	5名程度	1名程度
パート	2名程度	2名程度	2名程度	2名程度	1名程度	1名程度

試験会場：特別養護老人ホーム松葉寮

受験資格：高校卒業(見込み可)以上で、保育士、(准)看護師、理学・作業療法士、介護支援専門員有資格者(見込み可)。介護職員、支援員は資格を問わない。

試験内容：面接、作文、教養試験

応募方法：受験申込書(法人事務局またはホームページで取得)による。

西予総合福祉会

検索

詳細は下記へお問い合わせ下さい。

その他：有資格者(見込みを含む)で、日程の都合がつかない場合はご連絡下さい。

お問い合わせ先

西予総合福祉会 事務局 TEL 0894-62-3773 担当：宇都宮

## うわまち南保育園

たくさんの子どもの笑顔に囲まれ、日々、切磋琢磨です。  
形山琢磨



経験も知識もまだまだですが利用者様に楽しく喜んで頂ける生活が出来るよう努めていきます。  
井上鈴音

## 松葉寮



利用者様が一日を良かったと思えるよう、笑顔を忘れず、一生懸命がんばります。  
堂本卓志

## あけはま荘



子どもたちの笑顔、先輩方のアドバイスに励まされて、毎日頑張っています。  
山田喜代江

## 明間保育園

毎日子どもたちの可愛い笑顔に元気をもらい、子どもたちの成長をそばで見守ることができ、やりがいを感じています。  
林映里



わたしたち頑張っています!



## 松葉学園



良い先輩方に囲まれて楽しい1年を過ごすことができました。2年目も一生懸命頑張りたいと思います!  
渡辺めぐみ

## 皆楽園



まだまだ未熟ですが、利用者様の笑顔を守り続けられるような職員になれるよう、日々頑張ります。  
山岡良騎

素敵な先輩方と個性豊かな利用者さんたちと楽しい1年を過ごせました。これからも頑張ります。  
小野実咲

## 松葉学園



## 游の里デイ



O(面白く) T(楽しくなれる) リハビリを利用者の方と一緒に毎日頑張ります。  
吉平佳司

## 福祉の里デイ



皆さんを笑顔にできるように頑張っています。  
藤中聖子

## 希望の森



とても充実した1年間でした。今後も利用者の方達と、楽しく毎日を過ごしていきたいらと思います。  
高宗晴菜

分からないことは多いですが、利用者さん達とコミュニケーションしながら頑張ります。  
西岡宏晃

## ななほし中川



今回は平成24、25年度に採用された方々の声を集めてみました。

# 松葉診療所

## オープンしました！



このたび、松葉診療所を開設しました。  
 「住み慣れた地域で心身ともに健康で人生を終えたい」  
 との考えのもと、在宅支援を福祉分野で充実させるために  
 訪問診療を中心とした社会福祉法人立診療所を開設いたし  
 ました。みなさまのご利用をお待ちしております。

### 職員配置

院長 藤石秀三  
 看護職員 4名  
 理学（作業）療法士 2名  
 事務員 2名

### 診療科目 併設事業

内科 外科 リハビリテーション科  
 訪問看護 訪問リハビリテーション



### 診療時間及び休診日

休診日／土、日、祝祭日

	月	火	水	木	金
8:30～12:00	通常外来	通常外来	通常外来	通常外来 9:00～12:00 越智医師	通常外来
13:00～15:00	往診・リハビリ 物療	往診・リハビリ 物療	通常外来	往診・リハビリ 物療	往診・リハビリ 物療
15:00～17:30	通常外来	通常外来		通常外来	通常外来

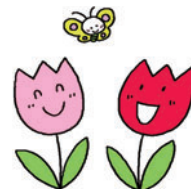


## 松葉診療所

西予市宇和町卯之町一丁目347-2

TEL 0894-62-0688

FAX 0894-62-0689

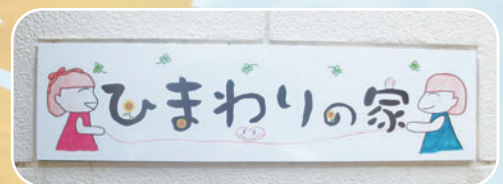


# 児童養護施設ひまわりの家

平成26年4月5日(土) 宇和島市吉田町の社会福祉法人吾子苑本部において児童養護施設吾子苑の事業譲渡式が開催されました。

譲渡式は来賓として愛媛県から保健福祉部長代理で生きがい推進局長 大島修一氏、中央児童相談所長 田坂泰範氏、南予児童相談所長 森岡利勝氏をはじめ関係機関から多数のご臨席のもと施設児童と職員、両法人の役員合わせて62人が参加しました。

譲渡式では吾子苑理事長、須賀勝英氏が管家一夫理事長に吾子苑の看板を手渡して、にこやかに握手をかわし事業譲渡を祝いました。これにより吾子苑の職員のすべてが西予総合福祉会への転籍を希望されたので、ともに生活する児童たちにとって従来と同様の安定した生活が保障されました。



児童養護施設は児童福祉法に定められた施設で、愛媛県には10か所あり、児童等に対し安定した生活環境を整えるとともに生活指導、学習指導、家庭環境の調整等を行ない、子どもの心身の健やかな成長とその自立を支援する機能があります。

4月1日に譲渡された施設は「ひまわりの家」と名称を変更致しました。



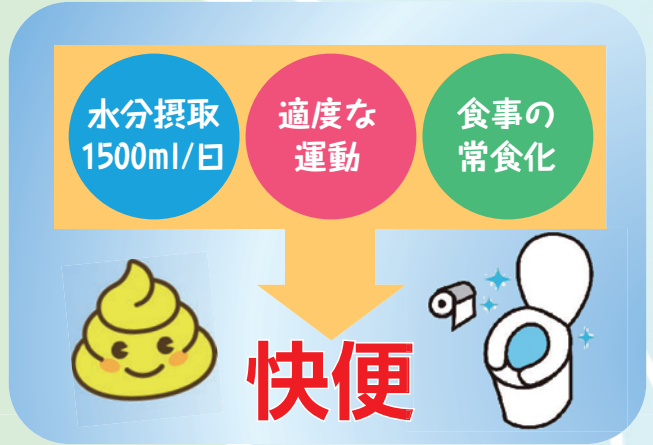


# おむつはずしへの挑戦 ～松葉寮～

排泄とは、体内にたまった老廃物が体外へと出されることで、生命維持にとっても重要な行為です。そんな排泄行為は同時に人としての尊厳に深くかかわってくるものでもあります。誰もが「人の世話にならず」「快適」な排泄を願っているわけですが、加齢や病気などがきっかけで身体機能が低下すれば、図らずもそういった願いは打ち砕かれてしまいます。

松葉寮では人間の尊厳を尊重する風土をより高めるため、平成22年度からこれまで、年間6回開催される「介護力向上講習会(おむつ外し)」(会場:東京/松山)に参加してきました。以来、平成26年3月までに75名中50名の皆さんに「おむつ外し」の実績を残しています。

「水分摂取」「運動」「食事」は尿便意回復・トイレ排泄の鍵になると学習しているため、いかに水分を提供し、運動をしていただき、常食に近づけるのか、現在も試行錯誤しながらお一人でも多くの皆さんのおむつ外しにチャレンジしているところです。

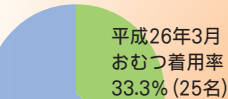
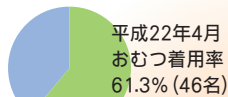


## ■松葉寮の実績■

### ●平均水分摂取量●

平成22年4月 872ml

平成26年3月 1,192ml



松葉寮にご入所いただき6年目を迎えた方がいらっしやいます。当初よりベッド上での生活が続く要介護度「5」のいわゆる“寝たきり”の方です。講習会に参加した職員が早速立ち上がりました。しっかりと水分を摂取していただき、状態に合わせた運動と栄養摂取を実践したところ約20年振りにトイレでの排泄が成功したのです。ユニット職員の嬉しさは相当なもので、ご本人も大変お喜びいただきました。

このような「成功」・「喜び」がお年寄りの尊厳を守る動機づけになります。これまでに養ってきた“気づき”と、学習してきたことで松葉寮生活の質を向上させていきたいと考えています。



## 水分摂取量が 1,500ml/日必要なのはなぜだろう？

人間の身体は、尿・汗・呼吸などで、1日に約2,500mlの水分を排出し、失った水分を飲水・食事・体内生産によって補っています。食事や体内生産によって、約1,000ml取り込むことができますが、残りの水分は飲料水として補給する必要があります。

脱水は、高齢者にとっては認知症の周辺症状を悪化させたり、生命を脅かすこともありますので、「トイレが近くなるから」と水分を控えていると脱水症になる危険性を大幅に高めることとなります。

## 水分をよく摂りましょう！

### ■水分の種類■

水、緑茶、紅茶、果汁飲料、スポーツ飲料など

※コーヒーや紅茶、緑茶に含まれるカフェインには利尿作用があるため、排尿量が増え、体内の水分量や塩分量が減少傾向になってしまうので多量摂取は控えましょう。



## お家で簡単！ スポーツドリンクを作ろう♪

(材料)  
水 …1L  
砂糖…大さじ2強  
塩 …小さじ1/2  
レモン果汁…大さじ1

上記の材料を混ぜるだけで出来上がり！



人間は、軽い脱水状態のときには喉の渇きを感じません。喉が渇く前に、こまめに水分補給をすることが大切です。

これから暑い夏がやってきます。熱中症予防のためにも、水分をしっかり摂りましょう。



# よつぱルーム START



おともだちと  
一緒に遊ん  
でいるよ♪



おいしい晩ご飯を  
みんなと一緒に  
いただきます～!!



平成26年4月1日より、宇和保育園で夜間延長保育を開始しました。

よ・・・よる  
つ・・・つどう  
ば・・・ばしょ

という意味をこめて  
【よつぱルーム】  
の名称にしました。

保護者の勤務時間及び通勤時間等により、保育時間の延長の必要な子どもさんが利用していただいております。現在登録されているのは、うわまち南保育園1名・うわまち東保育園5名・中川保育園1名・田之筋保育園2名・宇和保育園17名・トトロクラブ6名の計32名です。

## 《利用料金》

	1～5回	6～10回	11回～	第1・2階層の 母子世帯等 (回数無関係)
18:00～19:00 (食事)	1,500円	2,000円	3,000円	800円
18:00～20:00 (食事)	3,000円	4,000円	6,000円	1,500円
18:00～23:00 (食事・風呂)	5,000円	7,000円	10,000円	2,500円

●防犯カメラ・インターホン等設置し、保護者の方に子どもさんを安心して預けていただき、安全に過ごせるよう努め定着させ今後も福祉への更なるサービスができるようにしていきます。

★お問い合わせ：宇和保育園 (0894-62-2588)  
担当：宇都宮・河野

## ふれあい交流会

このまま  
シュートだあ～!!



宇和町小学校区内三園の年長児は、年間三回の交流をしています。今年度三回目のサッカー交流で、指導して頂いている浜口コーチを招いて行いました。これまでの交流で顔見知りになってはいるものの、照れっこでない挨拶からスタート。でもキックオフの笛とともにボールを一心に追いかけて、パス、シュート、ハイタッチと、すっかり仲間になっていました。「次は小学校と一緒にサッカーしようね。」と笑顔で挨拶。楽しい交流を終えました。

### 二園交流

うわまち南  
うわまち東  
宇和

「他園の友だちとふれあい豊かな経験の中で社会性を育てていく」のねらいで始まった四園交流。恵まれた自然環境の中で人と人とのふれあいを大切にしながら、下宇和の法華津峠、明間の山の家、田之筋の川遊び、中川のサッカー大会等楽しんでいきます。歩いて行くと、四季折々の風景がたくさんあり、子どもたちも自然を大切にしている心が養われるようです。交流を通して刺激を受け合いながら、たくましく、創造性豊かな子どもにも育つ保育を目指します。

明間の山の中で  
みんな  
ハイ、チーズ!



手作りの  
ロープウェイ  
にのって...♡

### 四園交流

中川  
田之筋  
宇和  
明間

# 春

4月 はじめましての日  
\*新しい季節のスタートです！  
支援センターデビューしてみませんか？

5月 遠足  
\*みんなでバスに乗って出かけませんか？  
イチゴ狩りを予定しています。



# 夏

6月 季節の花を飾ろう！  
\*講師の先生に来て頂きます。  
消防士さんのお話

7月 夕涼み会  
\*宇和保育園の夕涼み会にきてみませんか？センターで事前にチケット販売もいたします。

8月 水遊び  
\*プールを準備してお待ちしています☆



## 平成26年度子育て支援センター in 宇和保育園 年間予定スケジュール

お問い合わせ 0894-62-2588  
担当：清家・倉田

# 秋

9月 クッキング  
(お月見団子作り)  
\*おいしいお団子をつくりましょう！

10月 運動会招待  
\*「おみやげひろい」にでてみませんか？  
おなかの話

11月 遠足  
\*みかん狩りを予定しています。



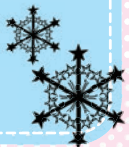
# 冬

12月 季節の花を飾ろう！  
\*かわいい、クリスマススの飾りを作ります。  
クリスマス会  
\*サンタさんにあえるかな？

1月 お楽しみ会  
豆まき  
\*みんなで鬼さんを退治するぞ！

2月 ひな流し  
\*宇和保育園の伝統行事です。  
お別れ会

3月



※予定の為、変更になる場合もあります

### 保育園の夕涼み会

中川保育園	7月5日(土)	18時～
明間保育園	7月5日(土)	17時30分～
宇和保育園	7月12日(土)	18時～
うわまち東保育園	7月12日(土)	18時～
田之筋保育園	7月19日(土)	18時～
うわまち南保育園	7月26日(土)	18時～
下宇和保育園	7月26日(土)	18時～

松葉寮 納涼祭(宇和町)	7月25日(金)
希望の森 ひまわりカーニバル(宇和町)	8月2日(土)
あけはま荘 歌舞伎くずし(明浜町)	8月17日(日)
皆楽園 夏祭り(三瓶町)	8月17日(日)

### 夏のイベント

### あとがき

宇和平野の空に泳いでいた鯉のぼりが、今は青田の色が眩しい水田風景に季節は移りました。今年度の西予総合福祉会は、新たに松葉診療所と児童養護施設ひまわりの家加わり今まで以上に地域に貢献する法人としての使命が強いものになってきました。

これからも一層サービスの質、職員の質の向上に努めてまいりますので、ご指導くださいますようお願い致します。

#### 編集委員

- 古谷 高史・川中 和史・河野香代子・岡本 有沙・山本 早織
- 中谷 悦子・毛利 信夫・森田 実紀・木下 雄介・稲垣紀久美
- 三好 佳代・楠 幸子・岡下かなえ