



社会福祉法人

西

予

総

合

福

社

会



求職者向け



法人基本理念

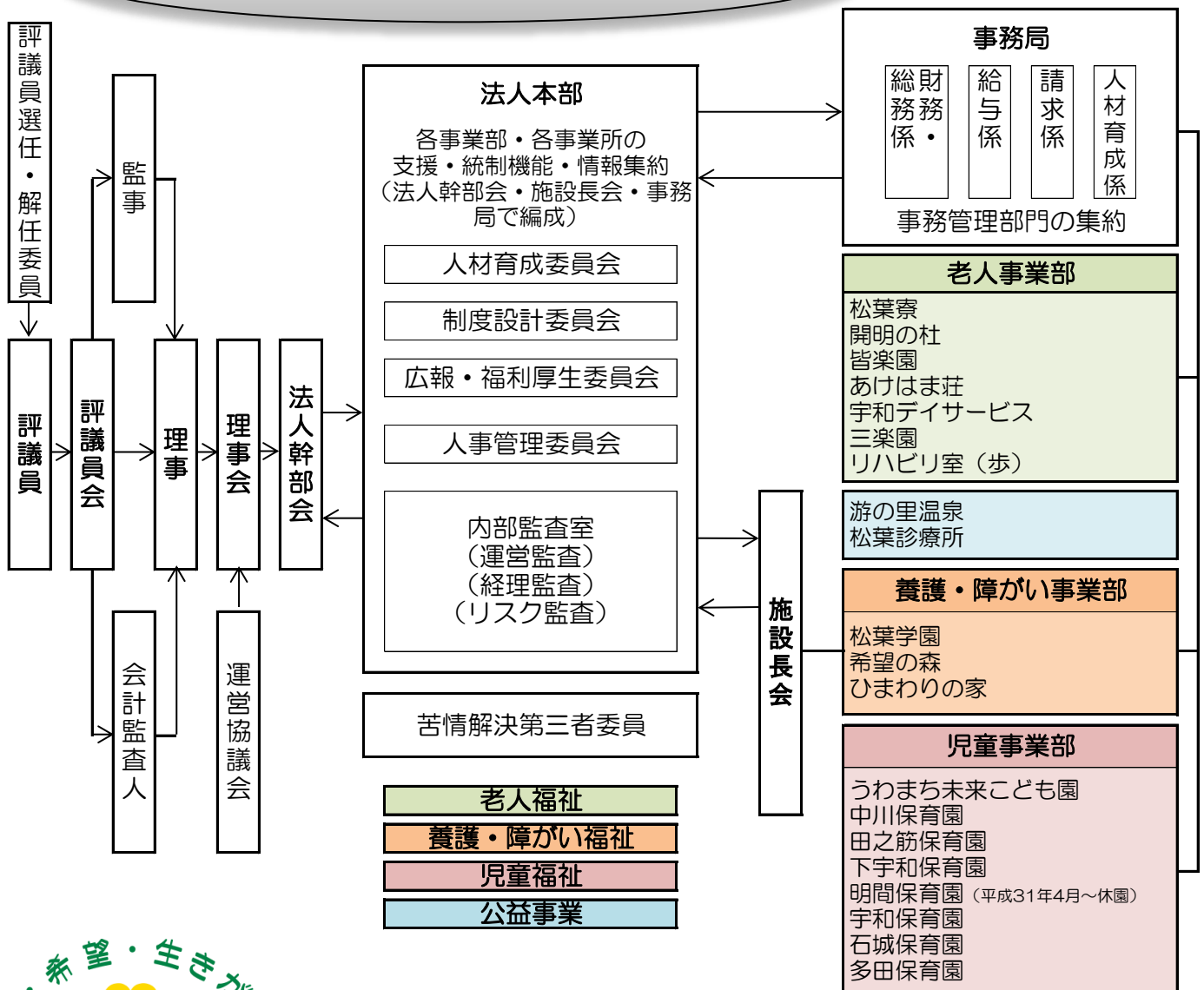
老人に生きがいを
障がい者には希望を
子どもには大きな夢を

法人マーク



このマークは「ふくし」を図案化したもので、全体のふくらみは、「優しさ」を表現し、交差する鋭角は「和」を意味しています。外郭と中央の円は、将来の飛躍、発展を象徴しています。

西予総合福祉会 組織図



法人イメージロゴ

ひまわりの花(花ことば:輝き 敬愛 あなたを見つめています)をモチーフに、子どもたちやお年寄りの方々の笑顔が集まって花開くイメージ

法人 沿革

年月日

昭和47年 2月 29日 社会福祉法人宇和町社会福祉施設協会の設立認可

平成15年 2月 27日 宇和町社会福祉施設協会30周年記念大会 開催

平成20年 7月 04日 新法人名「社会福祉法人西予総合福祉会」認可

平成24年 4月 01日 法人創立40周年記念大会 開催

平成26年 4月 01日 新人事制度運用開始

(平成24年10月～ 人事制度見直し開始)



法人施設一覧

🎵 老人事業部 🎵

特別養護老人ホーム 松葉寮

〒797-0020 西予市宇和町久枝甲1434-1 TEL 0894-62-2111

事業：短期入所事業所 松葉寮

身体障害者短期入所事業所 松葉寮

地域密着型特別養護老人ホーム 松葉寮

地域密着型特別養護老人ホーム 開明の杜

〒797-0015 西予市宇和町卯之町1-246-6 TEL 0894-89-3232

事業：短期入所事業所 開明の杜

：居宅介護事業所 松葉

：ヘルパーステーション まつば

特別養護老人ホーム 皆楽園

〒796-0914 西予市三瓶町皆江2598-1 TEL 0894-20-5710

事業：短期入所事業所 皆楽園

：デイサービスセンター 皆楽園

特別養護老人ホーム あけはま荘

〒797-0113 西予市明浜町狩浜2-1177 TEL 0894-65-0137

事業：短期入所事業所 あけはま荘

明浜デイサービスセンター

養護老人ホーム 三楽園

〒796-0912 西予市三瓶町蔵貫浦5-19 TEL 0894-34-0631

宇和デイサービス 福祉の里デイサービスセンター

〒797-0020 西予市宇和町久枝甲1442-1 TEL 0894-62-4611

事業：遊の里デイサービスセンター

通所介護（短期入所）事業所 あんしんの家

通所介護（短期入所）事業所 ななほし中川

認知症対応型通所介護事業所 石城あんしんの家れんげ

認知症対応型グループホーム うつのみやさんの家

生活介護事業所 游友

ケアハウス れんげ

〒797-0020 西予市宇和町久枝甲1434-1 TEL 0894-62-7116

事業：特定施設入居生活介護

ケアハウス はまゆう

〒797-0113 西予市明浜町狩浜2-1208-4 TEL 0894-65-0066

事業：特定施設入居生活介護



🎵 養護・障がい事業部 🎵

障害者支援施設 松葉学園

〒797-0016 西予市宇和町神領534

TEL 0894 - 62 - 0471

事業：短期入所事業所

松葉学園

障がい児通所事業所

ぼのぼの

共同生活援助事業所

夢の家

就労継続支援（B型）事業所

いっとき館

障害者支援施設 希望の森

〒797-0022 西予市宇和町小野田1295

TEL 0894 - 62 - 5500

事業：短期入所事業所 希望の森

相談支援事業所 希望の森

児童養護施設 ひまわりの家

〒797-0020 西予市宇和町久枝甲1429

TEL 0894 - 89 - 3112

事業：児童心理治療施設 ひまわりの家



🎵 児童事業部 🎵

保育所型認定こども園 うわまち未来こども園

〒797-0015 西予市宇和町卯之町1-238-1

TEL 0894 - 89 - 3131

事業：一時預かり事業

延長保育事業

病児保育事業（体調不良児型）

学童保育事業 なかよレクラブ

中川保育園

〒797-0032 西予市宇和町田苗真土1617

TEL 0894 - 62 - 2329

事業：学童保育事業 ななほし中川

田之筋保育園

〒797-0006 西予市宇和町新城983

TEL 0894 - 62 - 0744

下宇和保育園

〒797-0012 西予市宇和町皆田1105

TEL 0894 - 62 - 1530

事業：学童保育事業 明下田クラブ

明間保育園（平成31年4月～ 休園）

〒797-0010 西予市宇和町明間1068

TEL 0894 - 67 - 0303

宇和保育園

〒797-0018 西予市宇和町下松葉177-1

TEL 0894 - 62 - 2588

事業：一時預かり事業

地域子育て支援センター

延長保育事業

学童保育事業 トトロクラブ

石城保育園

〒797-0024 西予市宇和町西山田164-1

TEL 0894 - 62 - 9238

多田保育園

〒797-0035 西予市宇和町河内168

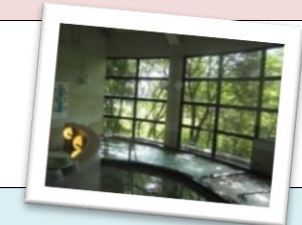
TEL 0894 - 66 - 0303



🎵 遊の里温泉（ユートピア宇和） 🎵

〒797-0010 西予市宇和町明間6125

TEL 0894 - 67 - 0077



🎵 松葉診療所 🎵

〒797-0015 西予市宇和町卯之町1-347-2

TEL 0894 - 62 - 0688

事業：リハビリ専門サービス 歩



✿ 求める人物像 ✿

自分の仕事に誇りを持ち、利用される方すべての喜びに向けて邁進する職員

◆人の気持ち・心に敏感な職員

- ・利用者の喜びが自分の喜びに感じられる
- ・気配りがある
- ・コミュニケーション能力がある …

◆自己を律することができる職員

- ・自己管理ができる
- ・自己統制ができる
- ・リスク管理ができる …

◆自ら進んで進化し続ける職員

- ・前向きで行動力がある
- ・自ら改善しようとする感覚・行動力がある
- ・探究心があり自己啓発する …

◆組織・チームと活きる職員

- ・法人の理念に共感できる
- ・同僚・上司・他部署とコミュニケーションよく、協力できる
- ・報連相ができる …

✿ 人材育成 ✿

🍵 法人全体として、新人・新任職員研修会、フォローアップ研修会、その他階層別研修会があります。



新人・新任職員研修会



フォローアップ研修会



人材育成担当者研修会

🍵 「老人」「養護・障がい」「児童」各事業部でも専門的な知識習得のために、研修を実施しています。



老人事業部



養護・障がい事業部



児童事業部



🍵 事業所ごとにOJTリーダー職員を配置し、OJTリーダー職員を中心に事業所全体で、指導・サポートができる体制を取っています。



OJTミーティング風景



人事制度

総合的な福祉サービスを全職員が提供するため、施設間だけでなく、事業部間のローテーションがあります。

等級・役職制度、昇格要件等が明確化されています。

基本給は担当する仕事の責任範囲や難しさ、また求められる職員像を実践しているかなど、等級と評価に基づいて決定する仕組みとなっています。
評価結果は昇格・賞与に反映します。

昇格試験

S2昇格試験

当法人で勤務している職員の中から年1回、実施。但し法人指定資格保有者。

※ 法人指定資格とは・・・

社会福祉士、介護福祉士、精神保健福祉士、看護師（准看護師可）、介護支援専門員、管理栄養士
理学・作業療法士、言語聴覚士、保育士、幼稚園教諭、調理師、社会福祉主事任用資格、教育職員免許
医療事務管理士、認定心理士、臨床心理士、柔道整復師、栄養士

その他、在籍する等級から上の等級に昇格する際には、レポート提出や面接等があります。

職員交流

毎年1回、施設、そして事業部を越えて、イベントを通して職員間の交流を図っています。
（過去の職員会交流会の様子です）



公共施設とその周辺の清掃ボランティア



買物ウォーキングの前にストレッチタイム



書道



世代別交流会 ～ビアガーデン～



行き先・購入物はくじ引きで決定



事業部対抗運動会

福利厚生

- 健康診断（年1～2回）
 - 扶養手当
 - 住宅手当
 - 通勤手当
 - 産前産後休暇
 - 育児休業
 - 忌引休暇
 - 介護休業
 - 年次有給休暇
 - 永年勤続表彰
 - 資格取得支援制度
 - リフレッシュ休暇（入職して10年経過者、以降は5年毎に5日間の特別有給休暇を付与）
- （順不同）

「ありがとう」って心から言ってもらえる職場です

～皆さんの笑顔とその言葉が私を成長させてくれる～

老人事業部



所属 松葉寮
職種 介護職員
氏名 松前 亜梨沙
採用 平成29年4月
出身校 河原医療福祉専門学校



Q 仕事とプライベートを両立するために工夫していること

A 仕事は仕事で一生懸命仕事をし、プライベートでは、友達と遊んでリフレッシュし、気持ちを切り替えるようにしています。

Q 福祉の世界に入るきっかけは？

A 私は小さい頃からお年寄りが好きで、お年寄りの役に立ちたいと思い、この仕事をしたいと思いました。

Q やりがいを感じる時はどんなときですか？

A 仕事で失敗することもあり、落ち込むこともありますが、支援をしていく中で「ありがとう」と言われた時などは嬉しい気持ちもありますし、やりがいを感じます。



Q これから就職する人へのメッセージをお願いします。

A 最初は不安なことがたくさんあると思いますが、分からないことがあれば、周りの人に聞き、その場で解決できるように学生時代から心がけましょう。一緒にがんばりましょう!!

Q 福祉の世界に入るきっかけは？

A 福祉の世界に入るきっかけは、中学・高校での職場体験です。どんな仕事をしたいという夢もなく、最初はやってみようかなという興味本位でした。お年寄りの方と話をしたり、笑顔を見るのが好きだと思い、介護の仕事をやりたいと思うようになりました。



所属 皆楽園
職種 介護職員
氏名 濱野 奈帆
採用 平成29年4月
出身校 三瓶高校

Q やりがいを感じる時はどんなときですか？

A 利用者様から「ありがとう」と言われる時にやりがいを感じます。仕事をする中でありがとうと言われる機会がたくさんありますが、その一言が自分のやる気が変わります。

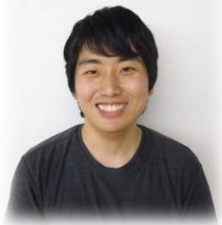
Q 仕事とプライベートを両立するために工夫していること

A 私が両立するために工夫していることは、自分の時間をしっかり作ることです。本を読んだり歌うことが好きなので、プライベートでは、カラオケや図書館へ行ったりしています。仕事とプライベートをしっかりと分けることで両立させています。

Q これから就職する人へのメッセージをお願いします。

A 介護の仕事は大変だというイメージが強いと思います。しかし、利用者様からの「ありがとう」という言葉、笑顔を見ることでやりがいを感じることができます。しんどいこともあるかもしれませんが、楽しいこともたくさんあるので、一緒に頑張りましょう。





所属 リハビリ専門デイサービス 歩
 職種 機能訓練指導員
 氏名 橋本 颯星
 採用 平成29年4月
 出身校 四国中央医療福祉総合学院



Q 福祉の世界に入るきっかけは？

A 学生時代にデイサービスでバイトをした事がきっかけです。そのデイサービスにて高齢者の方に触れ、関わりを持たせて頂く機会がありました。それから人と関わる仕事がしたい、人の為になる仕事がしたいと思うようになりました。

Q 仕事とプライベートを両立するために工夫すること

A 仕事とプライベートの二つにメリハリをつける様にしています。仕事ばかりに偏ってしまうと事故を起こしてしまったり、疲労をためてしまう様になる為、仕事上での事故を起こさない為にも注意しています。

Q やりがいを感じる時はどんなときですか？

A 利用者の方の笑顔が見れた時や、「ありがとう」等の声をかけて頂いた時にやりがいを感じる事ができます。また、利用者の方が今まで出来なかった事が出来る様になった時に立ち会えるのもやりがいを感じる時です。



Q これから就職する人へメッセージをお願いします。

A これから仕事をしていく上で大変な事は必ず起こります。しかし、それ以上に楽しく、嬉しいと感じる事もあります。スタッフ同士も仲が良く雰囲気の良い職場です。ぜひ一度見学に来ていただき、一緒に働いてみませんか？

Q やりがいを感じる時はどんなときですか？

A 生活の中でご利用者の違った変化を見つけ、ケアしていくうちに出来る事につながったり笑顔になった時やりがいを感じます。出来る事が少なくなってきたとしてもご利用者の気持ちに寄り添い一緒に時間を大切に過ごし、ご家族から感謝の言葉を頂いた時「良かった」と心から思えます。



所属 あけはま荘
 職種 介護職員
 氏名 堀石 綾
 採用 平成14年4月
 出身校 愛媛医療福祉専門学校
 (現：河原医療福祉専門学校)

Q 子育てと仕事を両立して働いていただいています、働く環境はどうか

A 産休・育休を経て仕事復帰し今は短時間での勤務をさせて頂いています。子供の体調変化で急な休みを頂くこともあり、職場には迷惑をかけてしまいますが周りの方の温かい言葉に励まされ支えられています。また同じように子育てをしながら働いている方とお互いが気持ちを共有できるのも嬉しいですし、子育てをしながら仕事をしてきた方も多いため、理解があるのも有難く思います。皆さんのサポートのお陰で安心して働くことが出来ているので感謝の気持ちでいっぱいです。



Q これから就職する人へのメッセージをお願いします。

A 子育てをしながら働くのは大変ですが、西予総合福祉会は子育てをしながらでも働ける環境が整っている職場です。仕事をしながら楽しく子育てもしていきたいという私の思いも受け入れて頂き充実した毎日を送っています。ぜひ、一緒に働きませんか？



養護・障がい事業部

所属 松葉学園
 職種 生活支援員
 氏名 土居 活也
 採用 平成28年4月
 出身校 内子高校



Q 福祉の世界に入るきっかけは？

A 昔から人と関わることが好きで学生時代に福祉の世界に興味を持つようになりました。高校の恩師に西予総合福祉会を勧められて、見学をさせていただいた際に、どの施設も雰囲気がよくて職員さんの輝く姿に憧れて「ここで働きたい」と思ったことがきっかけです。

Q やりがいを感じる時はどんなときですか？

A 日々、利用者さんと関わっていく中で、利用者さんが笑顔で「ありがとう」や「また明日」など言うてくださることに、とてもやりがいを感じています

Q 仕事とプライベートを両立するために工夫していること。

A 仕事の日と休みの日の切り替えをきちんとすることが大切だと思うので、仕事はとことん頑張っ、休みは好きなことをとことんして楽しむようにしています。

Q これから就職する人へのメッセージをお願いします。

A 福祉の仕事は大変と考えている人は多いと思います。大変なことはたしかにありますが、それ以上にやりがいを感じられて、とても楽しい仕事です。また、利用者さんから学ぶこともたくさんあり、とても勉強になります。皆さんもその楽しさを私たちと共有しませんか？お待ちしております。



所属 希望の森
 職種 生活支援員
 氏名 吉川 諒
 採用 平成28年4月
 出身校 聖カタリナ大学
 短期大学部



Q 福祉の世界に入るきっかけは？

A 在学中の職場実習です。実習では2週間お世話になりました。最初は、障がいのある方のように接したら良いのか分かりませんでした。しかし実習をしていく中で職員と利用者さんとの関わりを見て、自分も利用者さんの想いや希望を実現する為のお手伝いをしていくことにやりがいを感じたことがきっかけです。

Q 仕事とプライベートを両立するために工夫していること

A 両方ともが充実するようにしています。仕事は自分から積極的に且つ一生懸命行ないます。プライベートも休むことももちろんですが、スポーツを行ったり友達と遊びに行ったり楽しむようにしています。仕事とプライベート両方が充実する事で両立できるのだと思います。

Q やりがいを感じる時はどんなときですか？

A 一番は、利用者さんがしたい事を一緒に実現出来たときです。スポーツ、買い物などがしたいと思っている利用者さんの思いを言葉、行動などから汲み取り一緒に取組みます。そこで利用者さんが満足できるような支援が実現できた時はなんともいえないやりがいを感じることが出来ます。



Q これから就職する人へメッセージをお願いします。

A 私はこの仕事は人と人の関わりがとても大切で人間の温かさを強く感じることで出来る職場だと自分自身感じています。ぜひ一緒に福祉のプロを目指して楽しく仕事をしましょう。





所属 ひまわりの家
 職種 保育士
 氏名 伊手 愛
 採用 平成26年4月
 出身校 高知福祉専門学校

Q 子育てと仕事の両立して働いていただいていますか、働く環境はどうか。

家族はもちろんですが、上司や同僚にも理解していただいています。その為、我が子の行事など何かある時は可能な限り勤務を配慮していただける働きやすい職場です。

宿直業務があり、毎日勤務形態も違うので子育てと仕事の両立に悩む事もありますが、それ以上に充実感や達成感があります。



Q やりがいを感じる時はどんなときですか？

子ども一人ひとりの入所理由は違っていても毎日一緒に生活していると家族同然となります。楽しい事も苦しい事も一緒に乗り越える事で信頼関係が築かれます。一緒に笑ったり勉強したりしながらこの「一緒に」が、仕事をする上でやりがいを感じられる一つです。「頑張ろう」という気持ちになれます。

Q これから就職する人へメッセージをお願いします。

私は、中1女兒と小6男児を育てながら勤めています。西予総合福祉会に勤められている職員の年齢層も幅広く、プライベートな悩みでも人生の先輩からアドバイスをいただけます。是非、私たちと一緒に働きましょう。



Q 福祉の世界に入るきっかけは？

自分が幼少期にお世話になった幼稚園の先生と今でも交流があり、いろいろな相談にのってもらうなど頼らせてもらっています。その先生のように、いつまでも安心して頼れる存在に自分もなりたいたと思ったことがきっかけです。

Q やりがいを感じる時はどんなときですか？

子どもたちが、明るくかわいい笑顔で「まき先生！」と呼んでくれるときです。子どもたちの笑顔からいつもパワーをもらっていて、私の元気の源であります。たくさんの笑顔を見ると、この仕事をしてよかったと、いつも感じられます。

Q 仕事とプライベートを両立するために工夫していること

仕事とプライベートはしっかりと分け、休みの日には自分がしたいことを思いきりするようにしています。自分の好きなことを全力で楽しむことで、そのあとは「よし！がんばるぞ！」と気合いを入れて、仕事も全力で楽しむことができます。

児童事業部

所属 中川保育園
 職種 保育士
 氏名 菊地 真希
 採用 平成29年4月
 出身校 松山東雲短期大学



Q これから就職する人へのメッセージをお願いします。

子どもたちは素直でかわいく、いつも大きなパワーをくれます。そして一緒に成長していける、とてもすてきな仕事です。たくさんの笑顔が溢れるこの場所で、ぜひ一緒に働きませんか？





所属 下宇和保育園
 職種 保育士
 氏名 田中 愛梨
 採用 平成27年4月
 出身校 環太平洋大学短期大学部

Q 仕事とプライベートを両立するために工夫していること

家や休みの日に仕事を持ち込まないように心がけています。休みの日はとことん休む！どうしても仕事が終わらないときは息抜きの時間を作ることは大切にしています。旅行とかオススメの息抜きです！あと寝ること。睡眠大事です（笑）

Q 福祉の世界に入るきっかけは？

もともと小さい子が好きだったことと保育士という仕事に憧れを持ったので。あと、絵を描いたり何かを作ったりするのも好きで、その両面できる仕事を考えたときに、「保育士」しかないなと思ったからです。

Q やりがいを感じる時はどんな感じですか？

自分の言葉かけや援助が子どもの受容と合致したとき。笑顔だったり落ち着いた安心したり…。そんな表情を引き出せた時は嬉しいです。あとは成長を感じたとき。できるようになった喜びを共感し合う瞬間がたまらなく最高です!!



Q これから就職する人へのメッセージをお願いします。

大変なことはもちろんありますが、それを上回る楽しさとやりがいにあふれている仕事です。何より子どもたちの笑顔にいやされますよ。一緒に働ける日を楽しみにしています！「自分らしさ」を大切に。あなたらしく輝ける職場になりますように💡



Q やりがいを感じる時はどんなときですか？

子どもの笑顔や素直な心に触れることでやりがいや元気をもらえるところです。子どもと接することによって学ぶこと、子どもから教わることも多くあります。子どもたちとの関わりを通して、子どもと共に成長し、子どもの頑張る姿や保護者の方からの激励の言葉を受けることで頑張る力も湧いてきます。



所属 うわまち未来こども園
 職種 保育士
 氏名 家元 晴香
 採用 平成21年4月
 出身校 松山東雲短期大学

Q これから就職する人へのメッセージをお願いします。

子どもの笑顔に癒され、子どもたちの成長を身近に感じられる素敵な仕事です。日々の生活では体験できないことを一緒に楽しむことができたり、専門的知識のスキルアップを目指すこともでき、自分自身の成長にもつながります。子育ての中でも安心して働ける環境が整っており、やりがいを持って働けます。

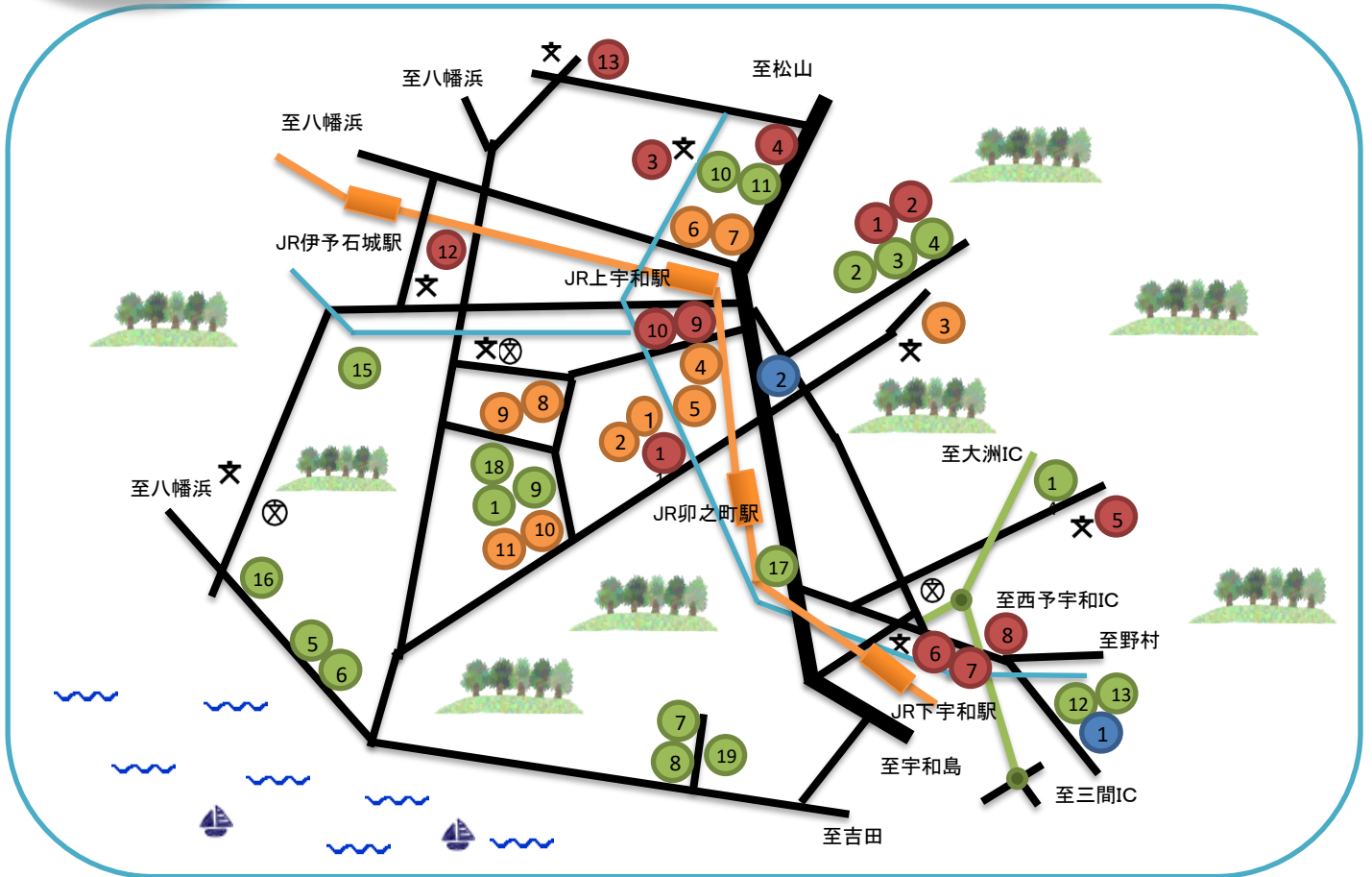
Q 子育てと仕事を両立して働いていただいておりますが、働く環境はどうか。

仕事と子育てを両立できるか、最初は不安でしたが、職場の方や家族の協力、夜間保育利用のお陰で仕事を続けることができ、感謝の気持ちでいっぱいです。息子が1歳の頃は、体調を崩し、休みを頂くことが多く、迷惑をおかけしました。そのような時も温かい言葉をかけて頂き、支えて頂き、励みになりました。また、遅出勤務や職員会など両親共に遅くなる際には、よつばルームを利用させて頂いており、ご飯も食べさせて頂き、お友だちが先に帰っても寂しい思いをしないよう、ゆったりとした環境で見守り頂き、子どもも安心して過ごしています。周りの皆さんへの感謝の気持ちを忘れず、頑張っていきたいです。



まっぴ

あなたの街へ笑顔をお届けます



老人事業部

- ①松葉寮②開明の杜③居宅松葉寮④ヘルパーステーションまっぴ⑤皆楽園
- ⑥デイサービスセンター皆楽園⑦あけはま荘⑧明浜デイサービスセンター
- ⑨福祉の里デイサービスセンター⑩うつのみやさんの家⑪ななほし中川
- ⑫遊の里デイサービスセンター⑬遊友⑭あんしんの家
- ⑮石城あんしんの家れんげ⑯三楽園⑰歩（リハビリ）
- ⑱ケアハウスれんげ⑲ケアハウスはまゆう

養護・障がい事業部

- ①松葉学園 ②いっとき館 ③ぼのぼの
- ④夢の家・虹色の家（GH） ⑤悠・華（GH）
- ⑥なごみ（GH） ⑦きすな（GH）
- ⑧みやび・のぞみ（GH）
- ⑨希望の森⑩ひまわりの家（養護）
- ⑪ひまわりの家（心理）

児童事業部

- ①うわまち未来こども園 ②なかよしクラブ（学童） ③中川保育園
- ④ななほし中川（学童） ⑤田之筋保育園 ⑥下宇和保育園
- ⑦明下田クラブ（学童） ⑧明間保育園 ⑨宇和保育園
- ⑩子育て支援センター⑪トロクラブ（学童） ⑫石城保育園
- ⑬多田保育園

公益事業

- ①ユートピア宇和
- ②松葉診療所

線路



社会福祉法人 西予総合福祉会

事務局 〒797-0020 愛媛県西予市宇和町久枝甲1434-1
 TEL (0894) 62-3773 FAX (0894) 62-2136
 URL : <http://www.seiyofukushi.com/>